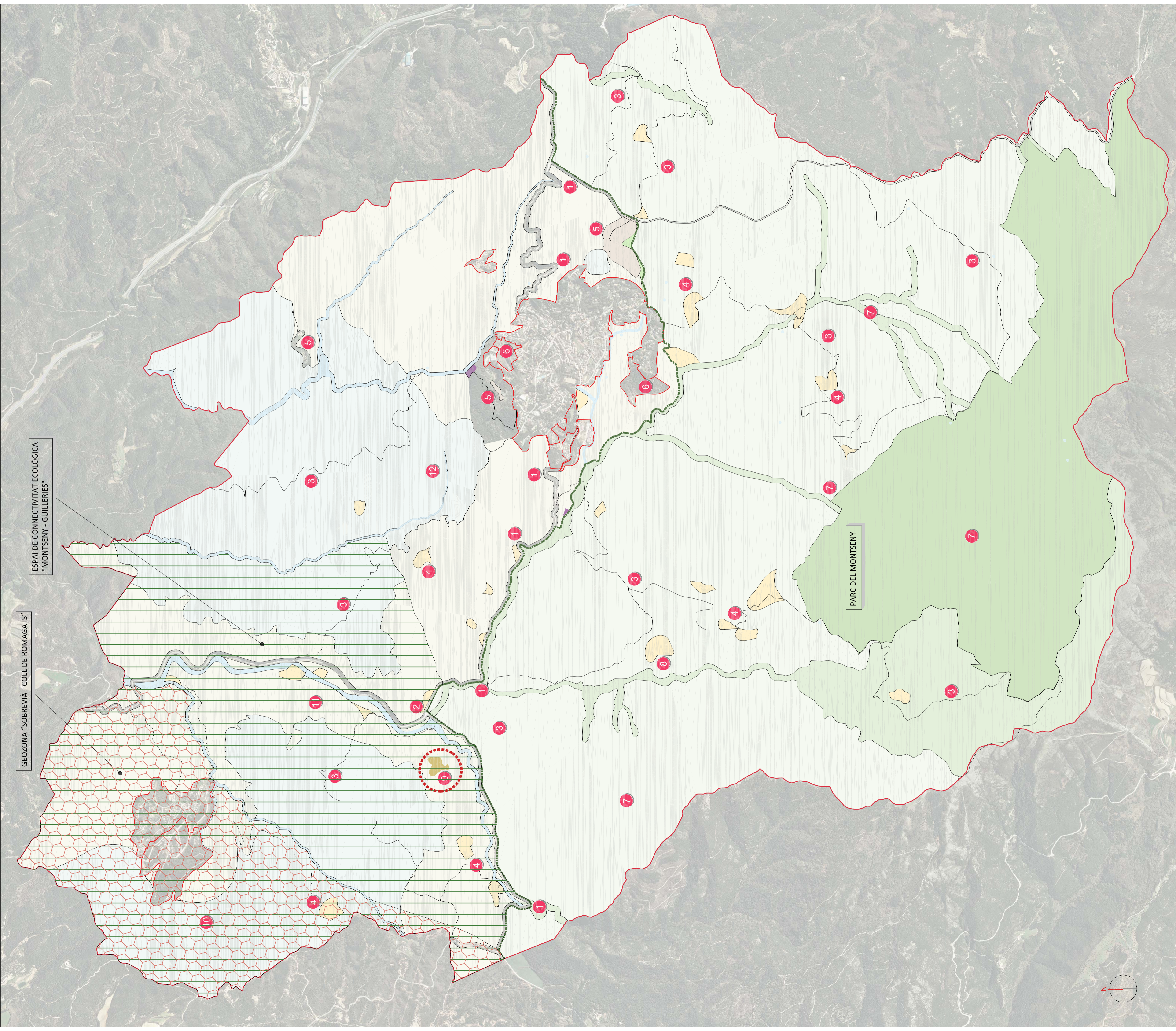


GEOZONA "SOBREVIA - COLL DE ROMAGATS"

ESPAI DE CONNECTIVITAT ECOLÒGICA "MONTSENY - GUILLERIES"



PROPOSTES D'ORDENACIÓ EN SÒL NO URBANITZABLE

1. EXAMPLAMENT DE LA SECCIÓ I MILLORA DE REVOLTS A LES CTRES. GI-520 (TORRENT DELS CASTANYERS, CAN PAU MOLINER, LA NOGUEROLA I LA RIERA DE LA FONT SAVELLA) - GI-543 (RIERA DEL CAMÍ DE MASMOQUEL I RIERA DE LES CORTS)
2. ADEQUACIÓ DE L'INCREUAMENT ENTRE LES CTRES. GI-520 I GI-5251 (MASCVIDA) MITJANÇANT L'INCORPORACIÓ D'UNA ROTONDA O SOLUCIÓ GEOMÈTRICAMENT ARGUADA, D'IL·LETS PER FACILITAR ELS GIRS
3. INCORPORAR, COM A ELEMENTS ESTRUCTURANTS DEL TERRITORI, ELS CAMINS RURALS EXISTENTS, A PARTIR DEL CATALLEG DE CAMINS DEL MUNICIPI I DE LA CATEGORIZACIÓ DEFINIDA PEL PLA D'ORDENACIÓ URBANÍSTICA MUNICIPAL
4. DELIMITAR, MITJANÇANT UNA QUALIFICACIÓ URBANÍSTICA ESPECÍFICA, AQUELLS ÀMBITS SITUATS A L'ENTORN DE LES EDIFICACIONS D'INTERÉS ARQUITÈCTÒNIC, HISTÒRIC O CULTURAL, A MÉS D'ELEMENTS D'ESPECIAL INTERÉS, COM ARA FONTS, ARBREDES, ETC. QUE REQUERIXEN ESPECIAL PROTECCIÓ
5. MANTENIR COM A SÒL NO URBANITZABLE ELS VEÏNATS DE "LES CORTS", "LES INDIES" I "LES PATIDES", I EN EL CAS DE MANTENIR AQUÍ LA CONCEPCIONALITZACIÓ, AJUSTAR ELS LÍMITS, TENINT EN COMPTE LA NECESSARIETAT D'INTEGRAR ELS VEÏNATS EN ELS ÀMBITS D'ORDENACIÓ URBANÍSTICA MUNICIPAL
6. AUGMENTAR L'ÀMBIT DEL SÒL NO URBANITZABLE RESPECTE DE LES ACTUALS DETERMINACIONS DE LES NSP, TENINT EN COMPTE LES DIFERENTS ALTERNATIVES DE CLASSIFICACIÓ DEL SÒL PROPOSADÉS
7. INCORPORAR LES QUALIFICACIONS ESTABLERTES PEL PLA ESPECIAL DEL PARC DEL MONTSENY, INCORPORANT LES DETERMINACIONS DE CARÀCTER PROPI, ATENENT LES ESPECIFICITATS I USOS EXISTENTS EN EL SEU ÀMBIT
8. POSSIBILITAR LA REUTILITZACIÓ DE LES MASIES I EDIFICACIONS RURALS EXISTENTS A L'OBJECTE D'INCENTIVAR LA IMPLANTACIÓ D'USOS ALTERNATius O COMPENENTARIS ALS AGROPECUARIIS
9. DELIMITAR L'ÀMBIT AFECTAT PER LES ACTIVITATS EXTRACTIVES EXISTENTS I PREVEURE LA FORMULACIÓ D'UN PLA ESPECIAL QUE ASSEGURI LA RESTAURACIÓ TOTAL DEL TERRENY AFECTAT
10. PRESEVAR, COM A PATRIMONI GEOLÒGIC, D'ACORD AMB L'INVENTARI D'ESPAS D'INTERÉS GEOLÒGIC DE CATALUNYA (IEG) LA GEOZONA "SOBREVIA - COLL DE ROMAGATS"
11. DETERMINAR, L'ESPAL DE CONNECTIVITAT ECOLÒGICA "MONTSENY - GUILLERIES" A LA PART NORD DEL TERRENY, COM A "SÒL DE PROTECCIÓ ESPECIAL" ANI DETERMINAT PEL PLA TERRITORIAL DE LES COMARQUES CENTRALS
12. INCORPORAR LES MESURES I PROPOSTES D'ACTUACIÓ ESTABLERTES AL CATALLEG DE PASATGE DE LES COMARQUES CENTRALS, EN ELS ÀMBITS "MONTSENY" I "GUILLERIES"



PLA D'ORDENACIÓ URBANÍSTICA MUNICIPAL

AVANÇ DE PLANEJAMENT



TÍTOL DEL PLÀNOL
ALTERNATIVES DE PLANEJAMENT URBANÍSTIC EN EL SÒL NO URBANITZABLE

REFERÈNCIA: P.05 ESCALA: 1/15.000

DADES DE L'ACORD D'EXPOSICIÓ PÚBLICA

Òrgan:
Data:
DOGC/BOP:

ELS TÈCNICS REDACTORS

Joaquim Obon i Dossad, Arq.
Miquel Orríols i Mas, Arq.
Carles Puigdomènec i Cantó, Adv.

UTE Joaquim Obon - Miquel Orríols, arquitectes febrer 2017

--- LÍMIT DEL PARC DEL MONTSENY
— LÍMIT DEL TERME MUNICIPAL